

OneDrive in den Windows Explorer einbinden

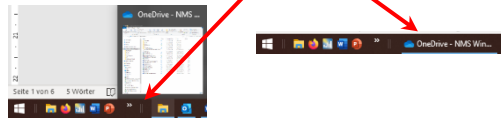
Um einfacher Dateien mit Lehrpersonen oder Kindern austauschen zu können, empfiehlt es sich OneDrive in den Explorer einzubinden. Dann kann man direkt im Explorer Daten hochladen und freigeben = teilen.

Zuerst in Portal Office anmelden. Dort dann auf OneDrive klicken. OneDrive startet und man kann die OneDrive-Apps herunterladen.

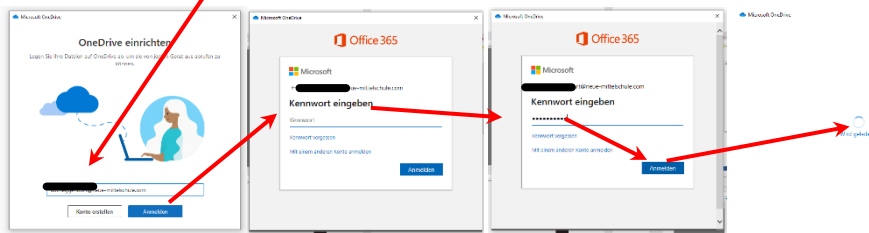
Wenn man in Windows arbeitet sind die Apps schon installiert und man kann sie direkt nutzen. Sollte das nicht der Fall sein muss man sie herunterladen und installieren.

Es kann sein, dass man den Link extra öffnen muss.

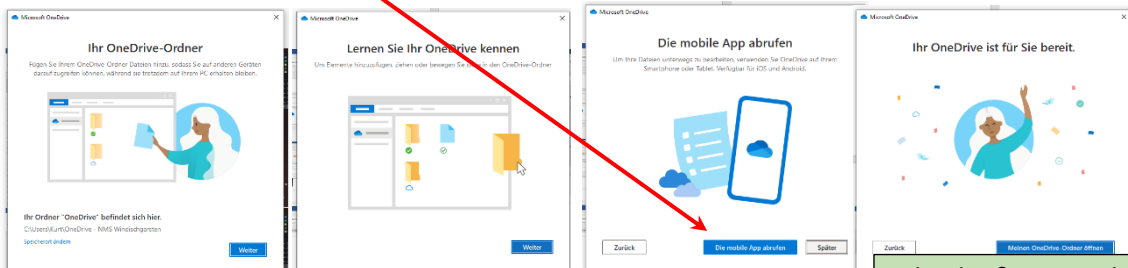
Dann startet die OneDrive App und ist in der Taskleiste zu sehen. Das kann je nach Taskleisteneinstellung so oder so aussehen



Man muss sich dann in der OneDrive App anmelden. Genau wie bei Portal.Office.com. Warten bis die Anmeldung/Einrichtung erfolgt ist.



Man sieht dann eine kurze Anleitung und kann sich am Schluss entscheiden, ob man die mobile App verwenden will.



Wenn alles erledigt ist, findet man im Windows Explorer den Ordner **OneDrive-NMS Windischgarsten**. Dieser Ordner ist mit OneDrive in der Cloud synchronisiert. Das heißt: Alles, was man da hineinkopiert, wird in die OneDrive Cloud hochgeladen und kann dann von überall online verwendet werden.

Mit einem Rechtsklick auf eine Datei, kann man diese teilen

Teilen heißt man erhält einen Link, den man jemanden senden kann. Die geteilte Datei kann geschützt werden.